

# Azur Judo



## CALENDRIER SAISON 2016 - 2017

Calendrier disponible sur notre Site Web  
[www.azurjudo.fr](http://www.azurjudo.fr)  
E-mail : [azur.judo@club-internet.fr](mailto:azur.judo@club-internet.fr)



## MINI-POUSSINS (2009/2010/2011) CEINTURE BLANCHE

(FILLES ET GARÇONS)

Sauf cours Judo Gym de Notre Dame du mercredi de 14h15 à 15h15  
Animation spécifique en juin



2<sup>ème</sup> TRIMESTRE

DATES	ORGANISATEUR	COMPETITIONS	PESEES	LIEUX
01/04/17	Azur Judo	Championnat Azur Judo	15h00	Gymnase Maurice JAUBERT Nice



3<sup>ème</sup> TRIMESTRE

DATES	ORGANISATEUR	COMPETITIONS	PESEES	LIEUX
11/06/17	Azur Judo	32 <sup>o</sup> Critérium Technique Azur Judo	9h00	Gymnase Maurice Jaubert Nice

# ADRESSES

## **CENTRE SPORTIF UNIVERSITAIRE DE VALROSE**

65 Avenue de Valrose  
06100 NICE (Parking à votre disposition).

## **GYMNASE MAURICE JAUBERT DE NICE**

5 Avenue du Général OLRÉY (l'Ariane)  
06300 NICE

## **GYMNASE UFR STAPS**

261 Route de Grenoble 06200 Nice  
(à coté du stade de Rugby des Arboras)

## **GAZELEC**

15 Boulevard Pierre Sépard  
06300 NICE

## **DOJO Hervé ALLARI**

640 route des Pugets  
06700 ST Laurent du Var

## **GYMNASE MUNICIPAL**

06390 CONTES



## **AZUR JUDO**

19, rue Michelet, 06100 NICE Tél/Fax. : 04 93 52 55 16

E-Mail : [azur.judo@club-internet.fr](mailto:azur.judo@club-internet.fr)

**Site Web : [www.azurjudo.fr](http://www.azurjudo.fr)**

# IMPORTANT

## CONVOCATION

Depuis plusieurs saisons, nous avons le plaisir de vous proposer un calendrier début novembre. 15 jours avant chaque manifestation une affiche sera apposée dans chaque section pour vous confirmer les horaires et le lieu de la compétition ainsi que la liste des catégories concernées.

**Tenant compte de ce système vous n'aurez pas de convocation (sauf stages exceptionnels).**

**En cas d'absence : merci de nous prévenir impérativement**

**Au Tel. / Fax : 04 93 52 55 16**

**E-mail : [azur.judo@club-internet.fr](mailto:azur.judo@club-internet.fr)**

## DOCUMENTS

Pour toutes les manifestations les judokas doivent être en mesure de présenter leur licence et **un certificat médical de moins de 1 an avec la mention apte à la pratique du judo en compétition.**

**Pour les Poussins (2007 - 2008) et Benjamins (2005 et 2006)** : Azur Judo centralise les documents, la licence est prise à la Fédération par le club, pour le certificat médical nous vous remercions de nous le faire parvenir dans les plus brefs délais (dans tous les cas avant le 30/11/12).

**Pour les Minimes (2003-2004) et les benjamins (2005-2006) qualifiés au championnat PACA** : En plus des documents ci-dessus, chaque judoka doit être titulaire d'un « Livret du Judoka » (10 € valable 8 ans). Par contre, tous ces documents seront en possession du combattant, **il devra les présenter à chaque compétition.**

## HORAIRES

Merci de vous présenter au maximum 1/4 d'heure avant la pesée, celle-ci dure 30 minutes. Après ce délai vous ne pourrez pas participer à la compétition.



# VACANCES SCOLAIRES

Comme pour les années précédentes nous vous proposons quelques cours ou des stages pendant les « petites vacances scolaires » sauf à Noël.

Ces séances auront toutes lieu à notre section du centre ville à la section Notre Dame : 12 rue d'Italie (passage Martin).

## NICE CENTRE

DOJO 12 rue d'Italie  
Passage Martin  
06 000 NICE

### TOUSSAINT :

**Voir information cours ou stage  
Dans chaque section  
(affichage)**

### NOËL :

POUR TOUTES LES SECTIONS  
*Derniers cours samedi 17 décembre*



**Reprise des cours  
à partir du Mardi 03 JANVIER 2017**



### FEVRIER :



POUR TOUTES LES SECTIONS  
**Derniers cours le samedi 11 Février**  
**Reprise des cours le lundi 27 Février**



**Cours ou stage pendant ces vacances  
à la section Notre Dame**  
**Information diffusée en janvier**



### PRINTEMPS :

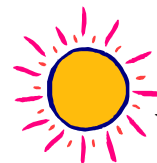
POUR TOUTES LES SECTIONS  
**Derniers cours le samedi 08 Avril**  
**Reprise des cours le lundi 24 Avril**



**Cours ou stage pendant ces vacances  
à la section Notre Dame**  
**Information diffusée en mars**



### ETE :



Pour les sections suivantes :  
**Valrose, Notre Dame, Libération, Pasteur et Port**  
**Derniers cours le mercredi 28 Juin 2017**  
**Pour la Section ESPACE MAGNAN**  
**Derniers cours le mercredi 14 Juin 2017**

